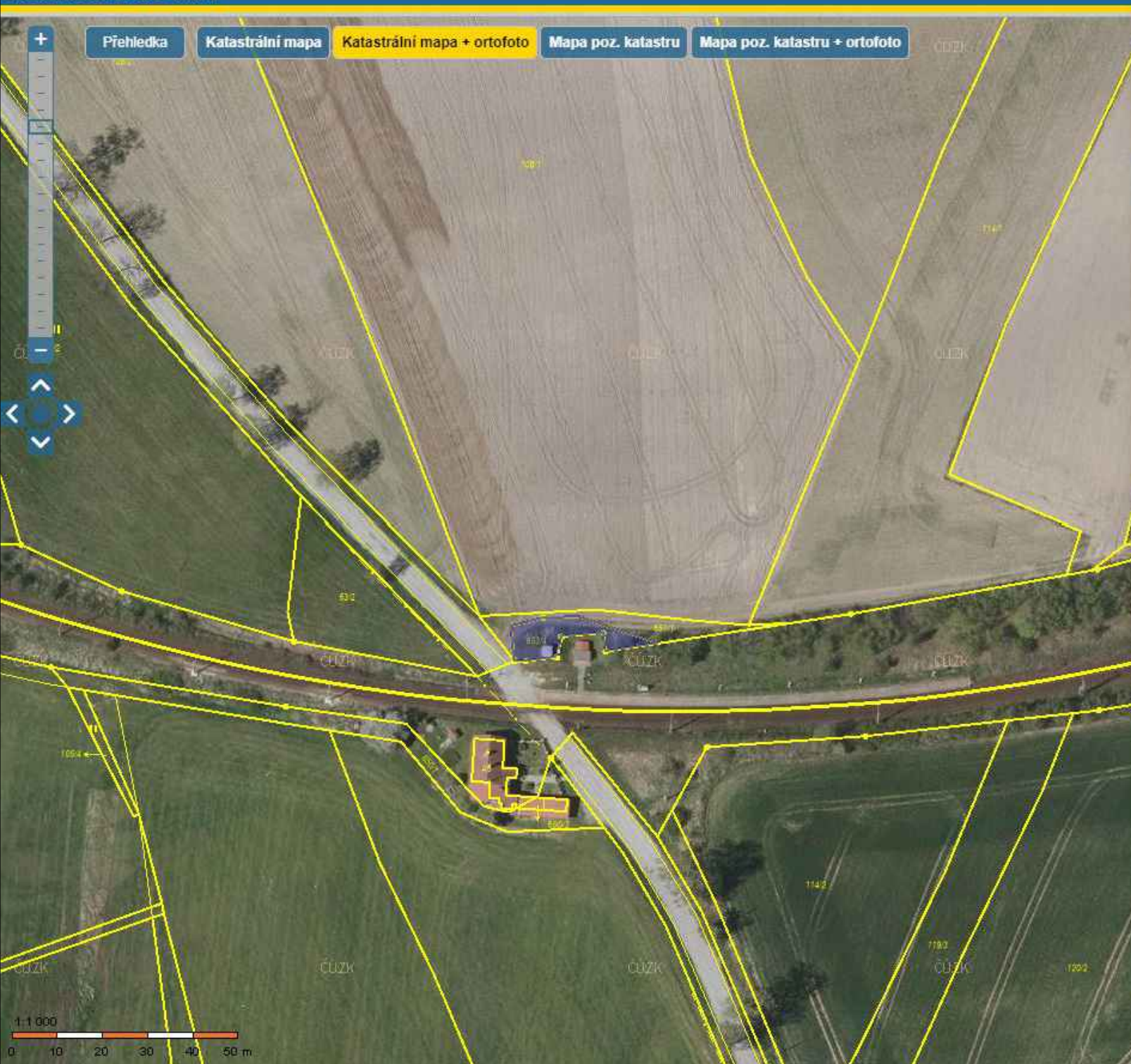


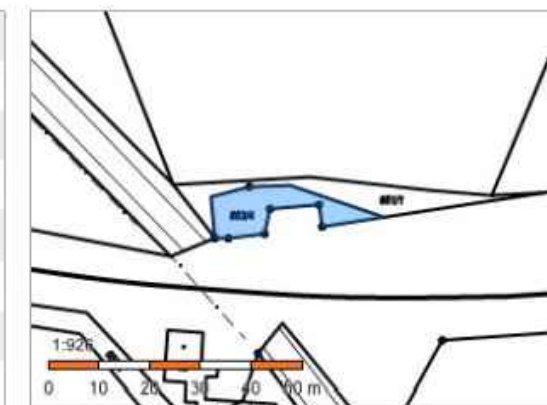
ZODPOVĚDNÝ PROJEKTANT:						
KRESLIL:		Lubomír Mareš				
KRAJ:	Jihočeský	OBEC:	Mnich			
INVESTOR:	Správa železnic, státní organizace; OR Plzeň, Sušická 1168/23, 326 00 PLZEŇ					
STAVBA:	Oprava osvětlení NA TRATI 225 - Veselí n/L-Horní Cerekev zast. Mnich v 16,000-16,190 km			FORMÁTŮ	2x A4	KOPIE
VÝKRES				DATUM	23/01/2023	
				STUPEŇ PROJEKTU		
				ZAKÁZKA		
SITUACE - pozemky				MĚŘITKO	DÍL	Č. VÝKRESU





## Informace o pozemku

Parcelní číslo:	<a href="#">653/4</a>
Obec:	<a href="#">Kardašova Řečice [546542]</a>
Katastrální území:	<a href="#">Mnich u Kardašovy Řečice [663212]</a>
Číslo LV:	<a href="#">507</a>
Výměra [m <sup>2</sup> ]:	174
Typ parcely:	Parcela katastru nemovitostí
Mapový list:	<a href="#">DKM</a>
Určení výměry:	Ze souřadnic v S-JTSK
Způsob využití:	jiná plocha
Druh pozemku:	ostatní plocha



## Sousední parcely

## Vlastníci, jiní oprávnění

Vlastnické právo	Podíl
Česká republika	
Právo hospodařit s majetkem státu	Podíl
Správa železnic, státní organizace, Dlážděná 1003/7, Nové Město, 11000 Praha 1	

## Způsob ochrany nemovitosti

Nejsou evidovány žádné způsoby ochrany.

## Seznam BPEJ

ZODPOVĚDNÝ PROJEKTANT:						
KRESLIL:		Lubomír Mareš				
KRAJ:	Jihočeský	OBEC:			Mnich	
INVESTOR:	Správa železnic, státní organizace; OR Plzeň, Sušická 1168/23, 326 00 PLZEŇ					
STAVBA:	Oprava osvětlení NA TRATI 225 - Veselí n/L-Horní Cerekev			FORMÁTŮ	2x A4	KOPIE
VÝKRES	zast. Mnich v 16,000-16,190 km			DATUM	23/01/2023	
				STUPEŇ PROJEKTU		
				ZAKÁZKA		
SITUACE - pozemky				MĚŘÍTKO	DÍL	Č. VÝKRESU